



NOTICE D'UTILISATION

alu

26/01/2011

Référence: **2320**

ancienne référence: 2322

commercial@edc-protection.com

54385 Noviant aux Près

Tél : 03.83.23.68.68

Fax : 03.83.24.14.11

PANTALON maçon fumiste

confectionné en tissu molleton KEVLAR® - intercalaire isolant en feutre carbone/aramide de 5mm - doublure de confort en coton ignifuge traité Proban® - bretelles de maintien -

Descriptif:

dimensions:

tailles disponibles: **L XL XXL**

Préconisation

isolation des jambes et bassin contre la chaleur convective lors de travaux de fumisterie

Les matériaux constituant cet article ne contiennent pas de substance pouvant nuire à la santé de l'utilisateur.

Cet EPI est conforme aux dispositions de la Directive 89/686/CEE
a fait l'objet de l'attestation CE de Type N° 03305509 CENTEXBEL

Le marquage CE apposé sur ces articles signifie le respect des exigences essentielles de la directive Européenne relative aux Equipements de Protection Individuelle sur la base de la norme EN 340



A B3

EN 531
(1995)

- E** Projection de fonte en fusion (niveau de 1 à 3)
- D** Projection d'aluminium en fusion (niveau de 1 à 3)
- C** Chaleur radiante (niveau de 1 à 4)
- B** Chaleur convective (niveau de 1 à 5)
- A** Propagation de flamme limitée (A = conforme)

N'utiliser que dans la limite des risques couverts indiqués ci-dessus

Entretien: Un vêtement sale peut entraîner une protection réduite lavage à sec impératif

Stockage: à l'abri de la lumière et dans un endroit sec exempt d'humidité, huiles, graisses, etc

recommandations: doit être complétée par la veste fumiste 2222 et par des EPI adaptés (gants, cagoule, surbottes isolantes ...)

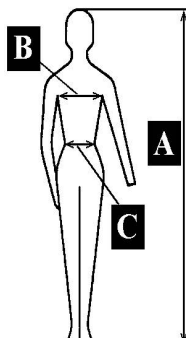


tableau des tailles :

longueur	manteau/tablier		mant/vest/combi/pant	
	A		B et C	
120 cm	164-170cm		S T2	92 à 96cm
130 cm	170-182cm		M T3	96 à 104cm
140 cm	182-188cm		L T4	104 à 112cm
150 cm	188-194cm		XL T5	112 à 120cm
160 cm	194-200cm		XXL T6	120 à 128cm

Pour les combinaisons prendre la plus grande des mesures de **B** ou **C**

Les mesures doivent être prises sur la personne habillée de ses vêtements de travail.

Cet équipement se porte par dessus, il faut conserver de l'ampleur.

En cas d'hésitation entre 2 tailles choisir la plus grande.